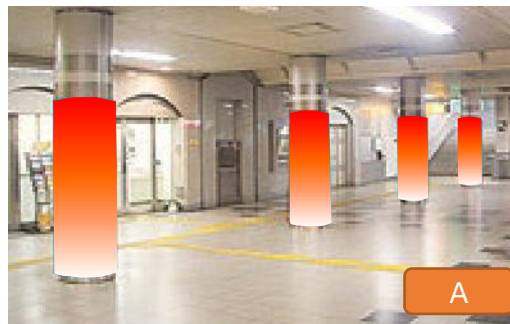


■京阪電車三条駅と京都市営地下鉄三条京阪駅を結ぶ連絡通路や、河原町三条・新京極方面への動線、ホームとコンコースの動線に掲出でき、駅利用者に幅広く訴求することが可能な媒体です。



A



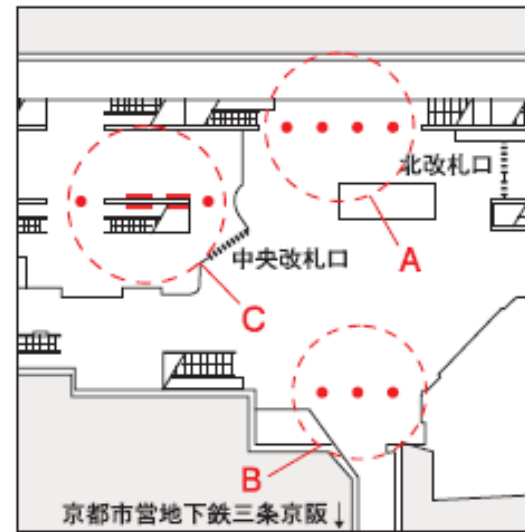
B



C

- **税別料金**です。消費税は別途加算させていただきます。
- デザイン料は別途お見積致します。
- 電鉄によるクライアント・デザイン審査がございます。
- 製作・取付・撤去費が別途必要です。
- 夜間または土休日作業の際は、別途立会費が必要です。
- Cは夜間作業のため、別途立会費が必要です。

■位置図 < 三条駅B1階 >



※各自自体への占用許可申請等の諸経費が別途必要になる場合があります。詳細はお問合せください。

掲出位置	サイズ	面数	開始日	期間	ご掲出料金 (税別)
A	H 1,900mm × W 2,100mm	4面	随時	7日	170,000円
				14日	306,000円
				21日	408,000円
				28日	476,000円
B	H 1,885mm × W 2,100mm	3面	随時	7日	120,000円
				14日	216,000円
				21日	288,000円
				28日	336,000円
C	H 1,890mm × W 2,100mm他	6面	随時	7日	170,000円
				14日	306,000円
				21日	408,000円
				28日	476,000円