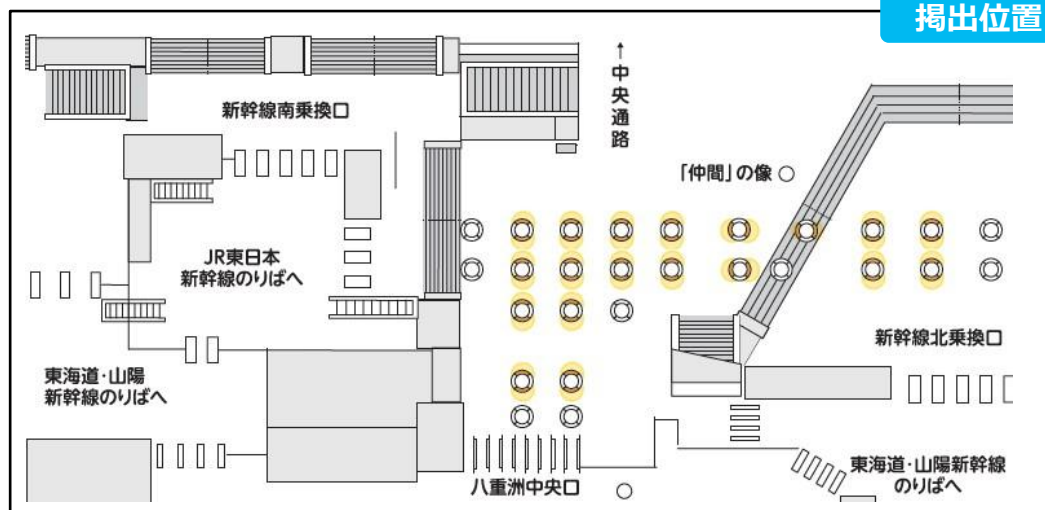


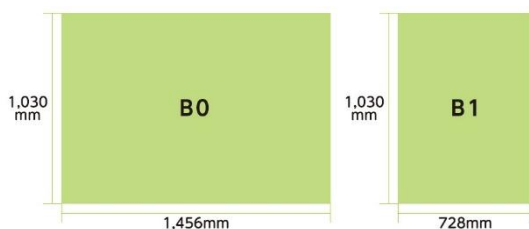
■東京駅新幹線乗換口で、LED照明を配した柱に内蔵されたポスター枠です。



掲出位置



ポスターサイズ



駅ポスター枠の種類



■ フレーム部分

※駅ポスターには、アクリルカバー付きのポスター板やボードに直接貼るポスター等がございます。下記図は駅ポスター枠の種類の一部です。アクリルカバー付きのポスター板へ掲出される場合、フレームでポスターが隠れる部分がありますのでご注意ください。

掲出駅	掲出位置	サイズ・掲出枚数	掲出期間	掲出開始日	ご掲出料金（税別）
東京	改札内 新幹線乗換口	B0 38枚 (B1 76枚)	7日 (1期)	月曜日	3,500,000円

■ **税別料金**です。消費税は別途加算させていただきます。

■ デザイン料・ポスター制作料・配送料は、別途お見積致します。

■ 電鉄のクライアント・デザイン審査がございます。

■ 天地左右がホルダー等で15mm隠れます。

■ 点灯時間は7時から23時までとなります。

■ 詳細につきましては、お問い合わせください。