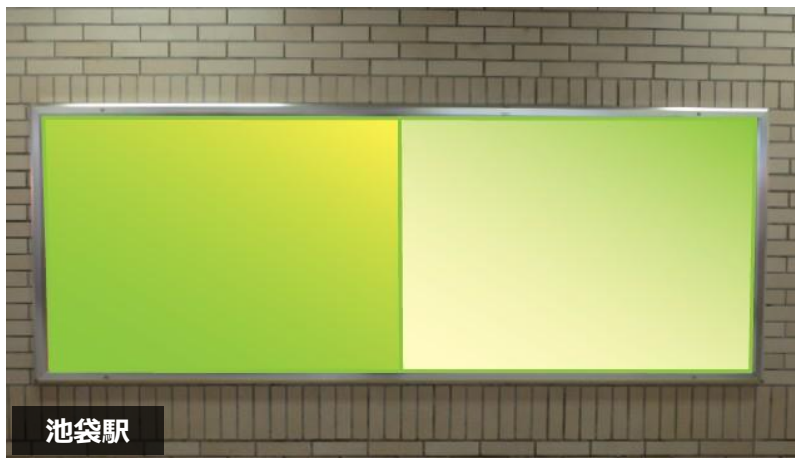
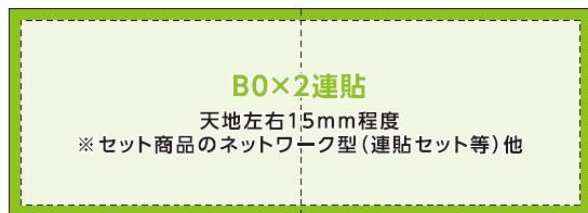


- 山手線の主要4駅でB0×2連貼りを複数箇所で掲出できます。
- 他のSPメディアと組み合わせる事で、より強い訴求効果が期待できます。



駅ポスター枠の種類



■ フレーム部分

※駅ポスターには、アクリルカバー付きのポスター板やボードに直接貼るポスター等がございます。
 上記図は駅ポスター枠の種類の一部です。アクリルカバー付きのポスター板へ掲出される場合、
 フレームでポスターが隠れる部分がありますのでご注意ください。

商品名	商品数	掲出駅	掲出位置	サイズ・掲出枚数	掲出期間	掲出開始日	ご掲出料金（税別）
池袋連貼10A・B	2	池袋	池袋駅 各壁面	各B0×2連貼り×10ヶ所 (B0×20枚、B1×40枚)	7日 (1期)	月曜日	各1,520,000円
新宿連貼5	1	新宿	新宿駅 各壁面	B0×2連貼り×5ヶ所 (B0×10枚、B1×20枚)			840,000円
東京連貼5	1	東京	東京駅 各壁面				760,000円
秋葉原連貼5	1	秋葉原駅	秋葉原駅 各壁面				760,000円

■ 支障のため売り止めだった【新宿連貼5】については2026年3月まで限定で、B0/2連貼×5セットから3セットに縮小（定価504,000円）して再販します。

- **税別料金**です。消費税は別途加算させていただきます。
- デザイン料・ポスター制作料・配送料は、別途お見積致します。
- 電鉄のクライアント・デザイン審査がございます。
- 詳細につきましては、お問い合わせください。