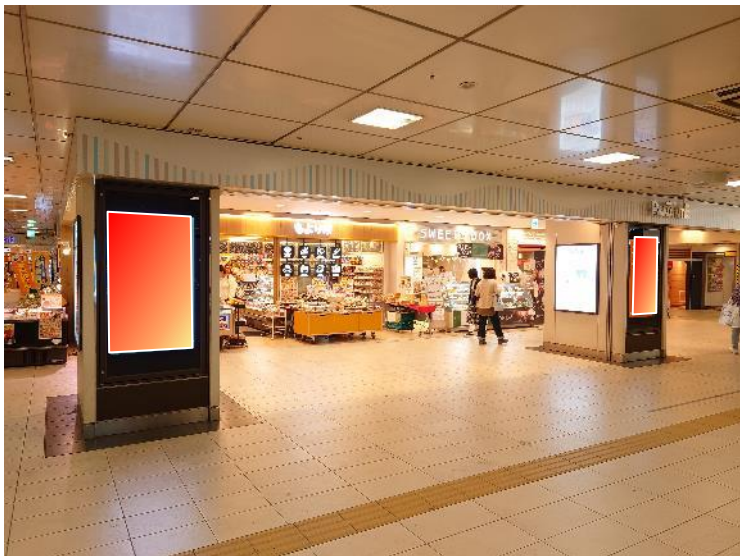
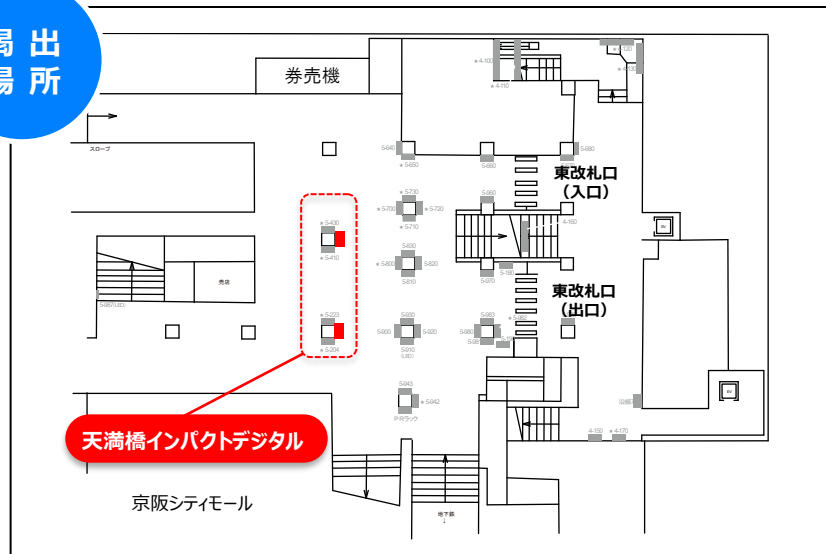


- 通勤や通学で多数利用される天満橋駅の、改札外に設置されたデジタルサイネージです。
- また天満橋駅は、桜の季節や天神祭の際は老若男女問わず、普段以上に多くのお客様で賑わいます。



掲出場所



媒体名	掲出場所	面数	サイズ	スタート	期間	枠数	秒/枠	ロール	掲出料金 (円/税別)
天満橋 インパクトデジタル	天満橋駅東改札外 柱壁面	2	55 インチ	月曜	7日	4	15	2分	30,000
					28日				100,000
					26週間	4			338,000
					52週間				572,000

- **税別料金**です。消費税は別途加算させていただきます。
- **デザイン料・制作料**は別途お見積致します。
- 電鉄による事前にクライアント・デザイン審査が必要です。
- 26週・52週枠は、契約の更新がなく中止の場合、放映終了日の65日前までにご連絡をお願いいたします。
- 原則、月曜日の意匠変更となります。26週・52週でお申し込みの場合、月2回まで意匠変更可能です。
- 完全データを、放映開始日の**6営業日前**までにご入稿ください。
- システムの都合上、コマ秒まで読み取るため、15,000秒以外の動画素材が入稿された場合、ロール秒数に若干の誤差が発生します。

- **放映時間** : 6:00~24:00 (18時間)
- **最低放映保証** : 90%
- **意匠種別** : 静止画(JPG)または動画(WMV9)

- 通勤や通学で多数利用される天満橋駅の、改札外に設置されたデジタルサイネージです。
また天満橋駅は、桜の季節や天神祭の際は老若男女問わず、普段以上に多くのお客様で賑わいます。

入稿データ仕様について

■「静止画」入稿データ仕様について

- 【ファイル形式】 JPEG (RGBカラー形式)
- 【サイズ】 H1080ピクセル×W1920ピクセル
- 【容量】 1素材 1Mbyte 前後
- 【その他】 15秒内、3素材まで使用可。

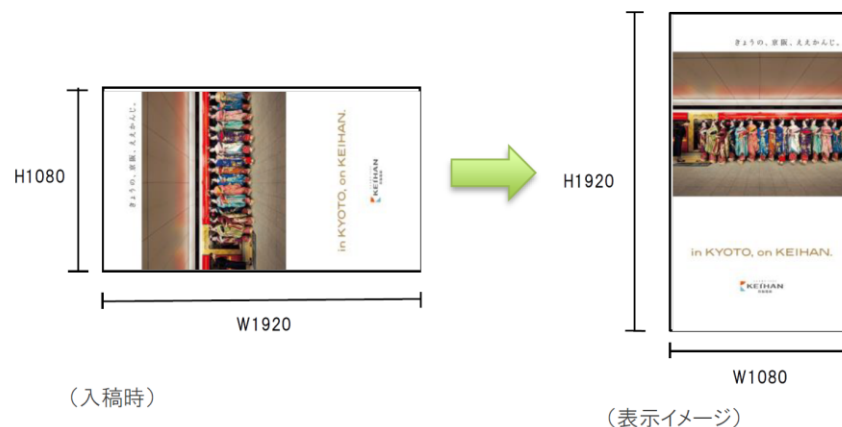
※複数素材の場合は1秒単位で秒数指示が必須となります。

■「動画」入稿データ仕様について

- 【ファイル形式】 MPEG4 (H.264)
- 【サイズ】 H1080ピクセル×W1920ピクセル
- 【秒数】 15.000秒
- 【エンコード方法】 C B R (固定ビットレート)
- 【コーデック】 h.264
- 【プロファイルレベル】 high profile4.1 (推奨)
- 【ビットレート】 5.0Mbps以下
- 【フレームレート】 30fps (29.9fps)

- ※音声Pidは付加せずに制作ください。
- ※MPEG4 (H.264ハイプロファイル4.1) 以外の素材の場合、正常に放映ができない可能性がございます。
- ※15.000秒以外の秒数の動画素材が入稿された場合、ロール秒数に若干の誤差が発生いたします。予めご了承ください。
- ※仕様確認が必要なため、早めにご入稿いただきますようお願いいたします。

- 【入稿データの向き 動画・静止画共通】
画像を反時計回りに90度回転させた形で入稿



(入稿時)

(表示イメージ)

- 入稿データのファイル名は、「放映開始年月日_広告主略称_素材番号_駅コード.jpg または.wmv」のように名称を付けてください。

(例: 20221205_growup_01_t.jpgまたは.wmv)

- ※素材番号は、放映順序に従って付けてください。
- ※ファイル名称は半角英数字のみで願います。
- ※データに不備がないよう入稿前に必ずチェックいただけますようお願い申し上げます。