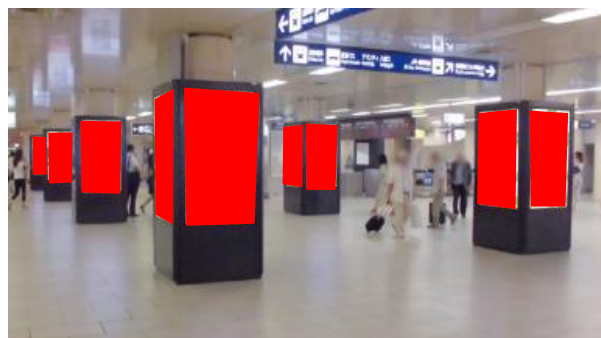


京都駅に設置されているタテ型サイネージの3媒体をお得なセットにしました。



京都駅地下東口



京都駅地下鉄連絡口



京都駅橋上北壁面

対象媒体	設置面数	液晶サイズ (1面あたり)	設定枠	1枠/ロール	開始日	期間	ご掲出料金 (税別)
J・ADビジョンWEST 京都駅地下鉄連絡口	38面	媒体による	6枠	15秒/6分	月曜	1週間	305,000円
京都駅地下東口							
京都駅橋上北壁面							

■デザイン料・制作料は含まれておりません。

■税別料金です。消費税は別途加算させていただきます。

■電鉄のクライアント・デザイン審査がございます。

■放映保証は90%の稼働となっております。

■特殊な放映パターンなどをご希望の場合は、別途オプション料金が発生致します。

■データ入稿は、放映開始日より6営業日前までをお願いします。

■各媒体の詳細は、お問い合わせください。

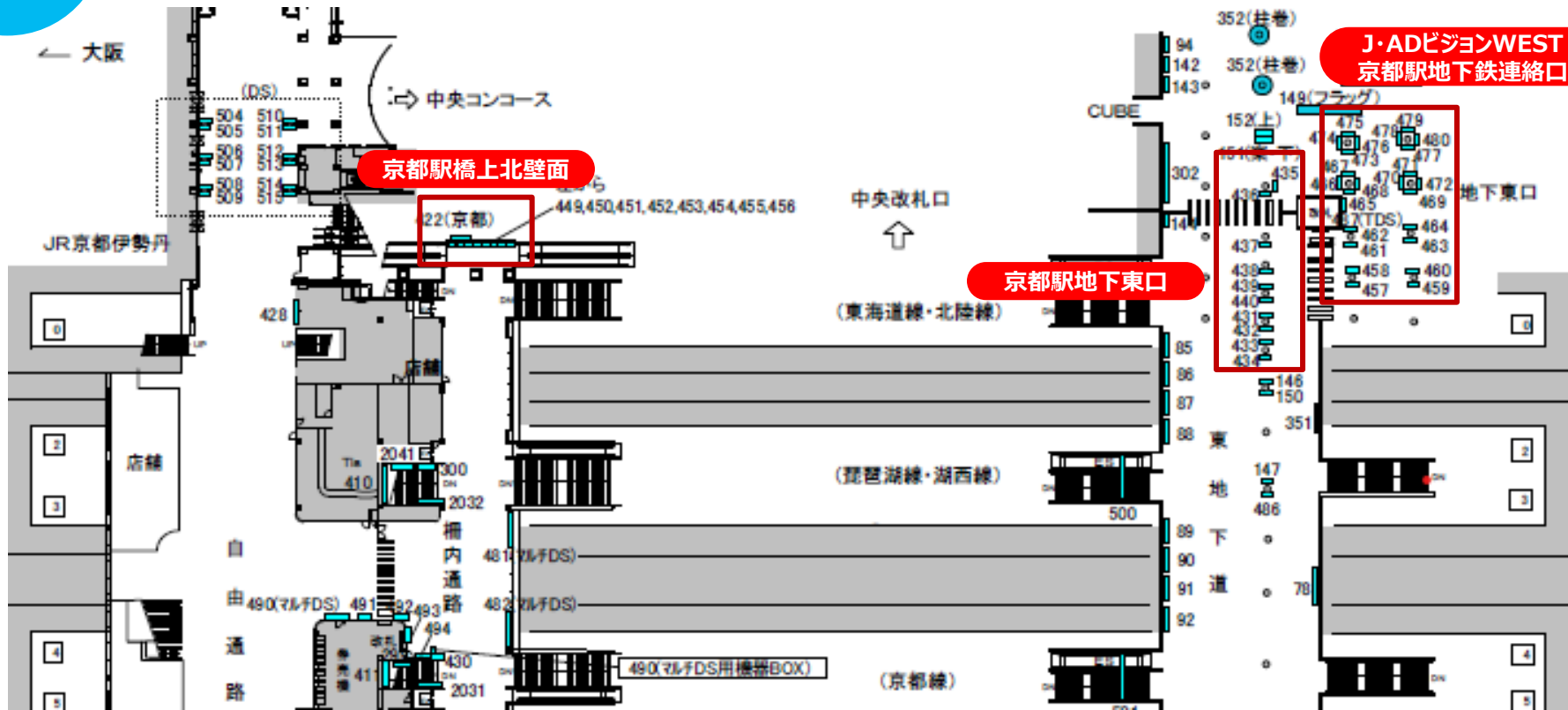
放映時間

4:30 ~ 24:30 (20時間)

ファイル形式

静止画(JPG) または 動画(WMV9)

掲出場所



■ 京都駅地下鉄連絡口/京都駅地下東口

「静止画」入稿データ仕様

ファイル形式	JPEG形式 (RGBカラーモード)
原稿サイズ	H1,920×W1,080ピクセル (16 : 9素材)
容量	1素材 1Mbyte 程度
その他	15秒内・3素材まで放映可。複数素材の場合は1秒単位での秒数指示が必須となります。



「動画」入稿データ仕様

ファイル形式	WMV9 (Windows Media Video形式) CBR (固定ビットレート)
素材解像度	H1,280×W720ピクセル (16 : 9素材)
エンコーディングレート	4.5～5.0Mbps
フレームレート	29.97fps

※前後にアクションのつながりの画は必要ございません。

※音声Pidは付加せずに制作してください。

※WMV9以外の素材 (WMV V9、WMV9 advanced profileなど) の場合、入稿できませんのでご注意ください。



放映パターンについて

特殊な放映パターンにつきましては、別途お問い合わせください。
放映機器の物理的限界や、駅によって差がございます。

● 注意事項

- 1) 全ての素材について、放映素材納品日までに、電鉄の意匠審査が必要となります。
- 2) 放映素材の入稿日は、**放映開始週の月曜日より6営業日前**までをお願いします。
- 3) 放映期間中の放映素材変更には、所定の作業費が別途必要となります。詳細はお問い合わせください。
放映期間中のクライアント都合による緊急の意匠変更や放映中止をする場合、素材入稿日に間に合わなかった場合は、別途費用がかかります。
- 4) 過去に放映した素材を流用する場合も、原則、再度データのご入稿をお願い致します。

「静止画」入稿データ仕様

ファイル形式	JPEG形式 (RGBカラーモデル)
原稿サイズ	H1,920×W1,080ピクセル (16 : 9素材)
容量	1素材 1Mbyte 程度 ※容量の大きいファイルまたは小さいファイルについては「1Mbyte程度」にご修正をお願いします。
エフェクト	画面の切り替え効果は、Cutのみとなります。
その他	15秒内・3素材まで放映可。複数素材の場合は1秒単位での秒数指示が必須となります。

W1,080ピクセル

H1,920
ピクセル

「動画」入稿データ仕様

ファイル形式	WMV9 (Windows Media Video形式) CBR (固定ビットレート)
素材解像度	H1,280×W720ピクセル (16 : 9素材)
エンコーディングレート	4.5~5.0Mbps
フレームレート	29.970fps

※前後にアクションのつながりの画は必要ございません。

※音声Pidは付加せずに制作してください。

※WMV9以外の素材 (WMV V9、WMV9 advanced profileなど) の場合、入稿できませんのでご注意ください。

W720ピクセル

H1,280
ピクセル

放映パターンについて

特殊な放映パターンにつきましては、別途オプション料金が発生致します。
放映機器の物理的限界がございます。詳細はお問い合わせください。

●注意事項

- 1) 全ての素材について、放映素材納品日までに、電鉄の意匠審査が必要となります。
- 2) 放映期間中の放映素材変更には、所定の作業費が別途必要となります。詳細はお問い合わせください。
放映期間中のクライアント都合による緊急の意匠変更や放映中止をする場合、素材入稿日に間に合わなかった場合は、別途費用がかかります。
- 3) 過去に放映した素材を流用する場合も、原則、再度データのご入稿をお願い致します。