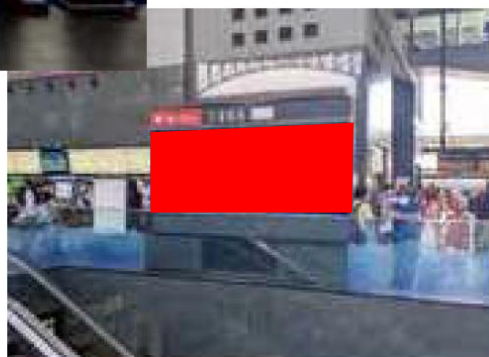


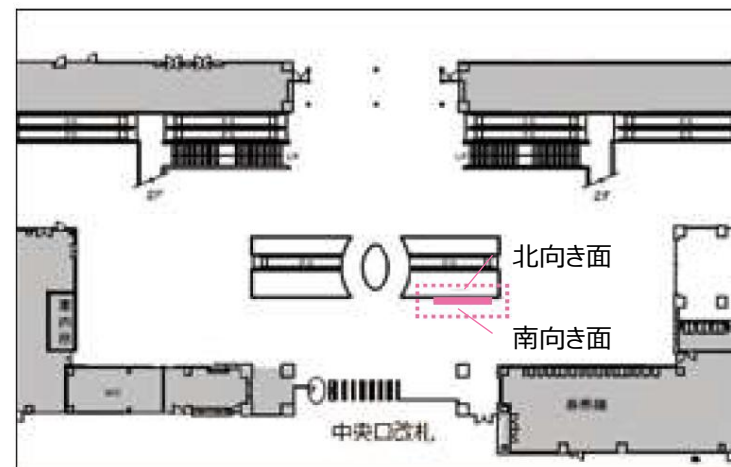


北からの写真(京都タワー側)

南からの写真(改札側)



掲出位置



設置場所	設置面数	液晶サイズ	設定枠	1枠/ロール	開始日	期間	広告料金(税別)
中央口改札前 コンコース	2面 (マルチ仕様)	約117インチ	4枠	20秒/ 最大7分	月	1週間	100,000円

放映時間

6:00 ~ 24:00 (18時間)

ファイル形式

静止画(JPEG) または 動画(MP4)

- デザイン料・制作料は含まれておりません。
- 税別料金です。消費税は別途加算させていただきます。
- 特殊な放映パターンなどをご希望の場合は、別途オプション料金が発生します。
- 放映保証は90%の稼働とします。
- データ入稿は、**放映開始週の月曜日より6営業日前**までにお願ひ致します。
- 4枠を広告枠として販売し、他枠には京都駅ビルの情報などが放映されます。
- 京都駅ビル内のテナントと競合する商業施設等のお申し込みはお受けできません。
- 出稿に際しては、事前に電鉄と京都駅ビル開発株式会社によるクライアント・意匠審査を必須とします。審査には時間を要しますので、スケジュールに余裕を持った制作をお願いします。

「静止画」入稿データ仕様

ファイル形式	JPEG形式 (RGBカラーモード)
原稿サイズ	H1,920×W4,320ピクセル (H1,920×W1,080ピクセル×4も可)
容量	1素材 1Mbyte 程度※容量の大きいファイルまたは小さいファイルについては「1Mbyte程度」にご修正をお願いします。
その他	20秒1枠・1素材のみ受付。(20秒内での複数素材の組み合わせは対応不可) 北向き面、南向き面でコンテンツを変えるのは、特殊放映費が必要です。

「動画」入稿データ仕様

ファイル形式	MP4 (MPEG形式) <codec:H.264形式> CBR (固定ビットレート)
素材解像度	H1,920×W4,320ピクセル
ビットレート	15.0Mbps以下
その他	30fps以下

※音声Pidは付加せずに制作ください。

※MP4以外の素材 (WMV9、WMV9、WMV9 advanced profileなど) は放映できません。

放映パターンについて

特殊な放映パターンにつきましては、別途オプション料金が発生致します。
放映機器の物理的限界がございます。詳細はお問い合わせください。

●注意事項

- 1) 全ての素材について、放映素材納品日までに、電鉄の意匠審査が必要となります。
- 2) 放映期間中の放映素材変更には、所定の作業費が別途必要となります。詳細はお問い合わせください。
放映期間中のクライアント都合による緊急の意匠変更や放映中止をする場合、素材入稿日に間に合わなかった場合は、別途費用がかかります。
- 3) 過去に放映した素材を流用する場合も、原則、再度データのご入稿をお願い致します。