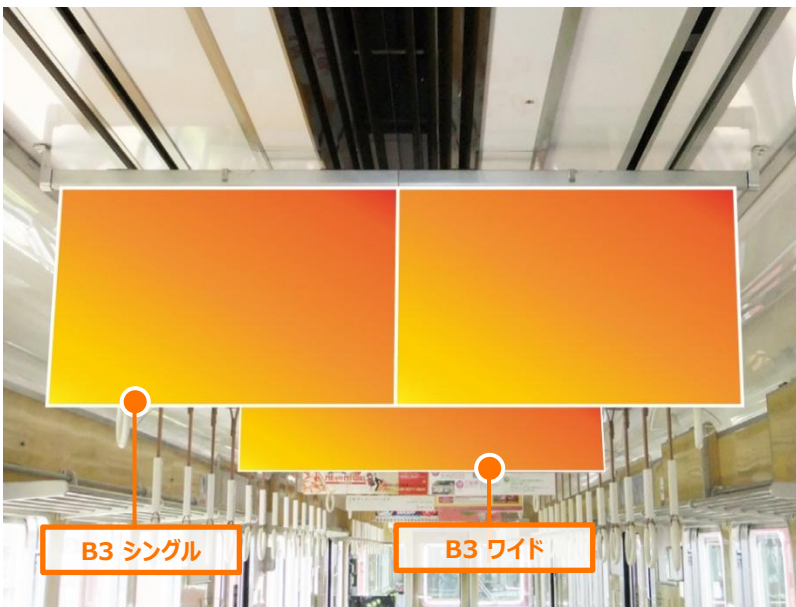
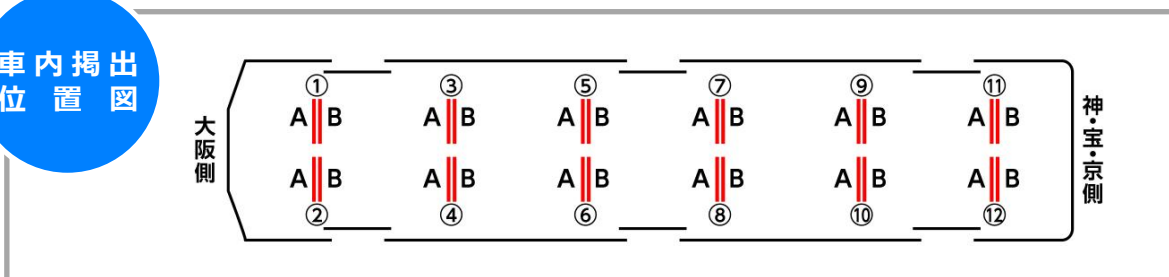


■ 車内で最も接触率が高い媒体です。ワイドポスターにすることでより大きなインパクトを与えることもできます。



## 車内掲出位置図



※一部販売対象とならない枠がございます。 ※B3ワイドの掲出は棹の形状により原則B面に限ります。

## 掲出区間



## ポスターサイズ



■ 上部に30mm以上の吊代スペースが必要です。

【単位：mm】

## 申込

掲出月・6ヶ月前の第1営業日  
AM締切／PM割当／翌営業日より随時受付

媒体名	サイズ	掲出期間 (掲出開始日)	枚数	広告料金 (税別)	備考
中吊	B3シングル	3日間 (月・火) 4日間 (木・金)	1,450枚 (1車1枚)	900,000円	
	B3ワイド		1,450枚 (1車1枚)	1,800,000円	
中吊7	B3シングル	7日間 (月・火・木・金)	1,450枚 (1車1枚)	1,600,000円	納品枚数は 2セットの場合あり
	B3ワイド		1,450枚 (1車1枚)	3,200,000円	

■ 意匠数は最大10種まで可(ランダム掲出)、指示ありの場合は4種まで(別途費用要) ■ B3ワイド掲出は棹の形状により、原則B面に限ります。 ■ 枠を指定する場合は、別途料金が必要です。

● 掲出枠指定

枠を指定することができる制度です。広告料金に追加して、**枠指定料**が別途必要です。

掲出枠指定料 (税別)	100,000円
----------------	----------

- 枠指定は、お申込み時をお願いいたします。お申込み後の枠指定はできません。
- シングルサイズはA面(大阪側)、ワイドサイズはB面(神宝京側)になります。
- 掲出開始日の**14営業日前**まで受付可能です。

● 貫通路向き枠限定中吊

媒体名	サイズ	枠番号	掲出期間 (掲出開始日)	枚数	広告料金 (税別)	備考
貫通路向き中吊	B3シングル	①A・②A ⑩B・⑪B	7日間 (月・火・木・金)	1,450枚(1車1枚)	800,000円	
	B3ワイド	⑩B・⑪B		1,450枚(1車1枚)	1,600,000円	

■ 意匠数は最大10種まで可(ランダム掲出)、指示ありの場合は4種まで(別途費用要)

● **税別料金**です。消費税は別途加算させていただきます。 ● ポスター制作料・配送料は、別途お見積致します。 ● 掲出にあたり電鉄のクライアント・デザイン審査がございます。