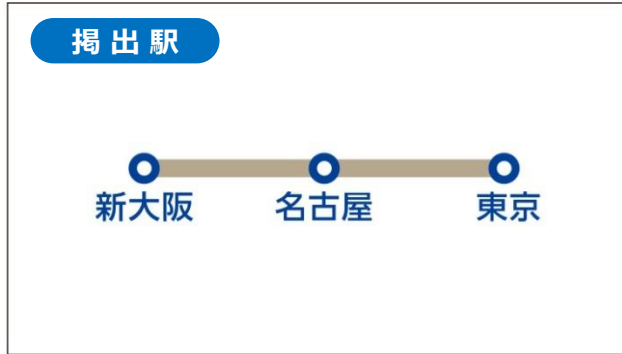




東京駅 八重洲北



東京駅 八重洲南北通路



名古屋駅 新幹線口



名古屋駅 地下通路



新幹線 新大阪駅

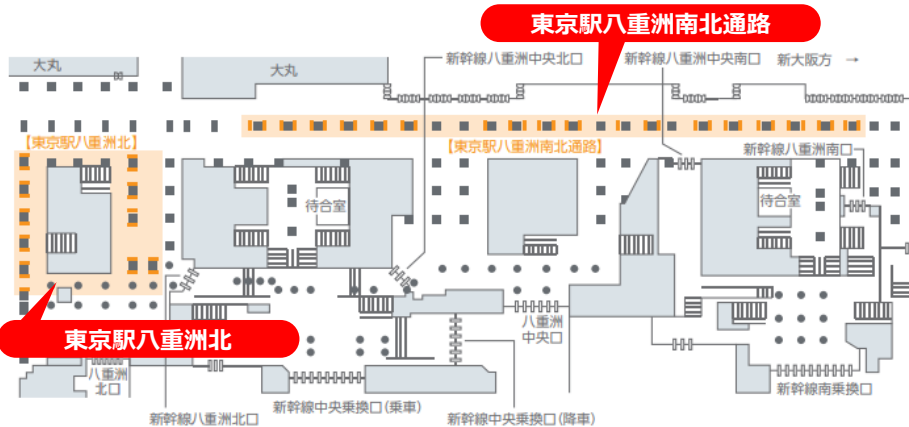
放映駅 【エリア】	サイズ	放映面数	放映面数 【計】	ロール	販売枠	放映期間	放映 開始日	最低 放映回数	秒数 (1ロールあたり)	広告料金 (税別)
東京駅 八重洲北	60インチ	21面	97面	6分	週売り	7日間	月	約1,130回/週	15秒	680,000円
東京駅 八重洲南北通路	70インチ	34面							30秒	1,020,000円
名古屋駅 新幹線口	60インチ	16面			月売り	4週間	第一 月曜日	約4,520回/月	15秒	1,480,000円
名古屋駅 地下通路	60インチ	14面							30秒	2,220,000円
新幹線 新大阪駅	60インチ	12面							15秒	1,850,000円
							約5,650回/月	30秒	2,770,000円	

- デザイン料は、別途お見積致します。■**税別料金**です。消費税は別途加算させていただきます。■電鉄のクライアント・デザイン審査がございます。
- 放映エリアの拡大・支障等により、放映面数・広告料金などに変更になる場合がございます。■**最低放映回数**は、緊急時放映・支障を含め**90%の稼働時**の回数となっております。
- 特殊な放映パターンやモニター撮影などをご希望の場合は、別途オプション料金が発生します。詳細はお問合せください。
- 月売り 4週間は4月・5月・7月・8月・10月・11月・1月・2月 /5週間は6月・9月・12月・3月となります。

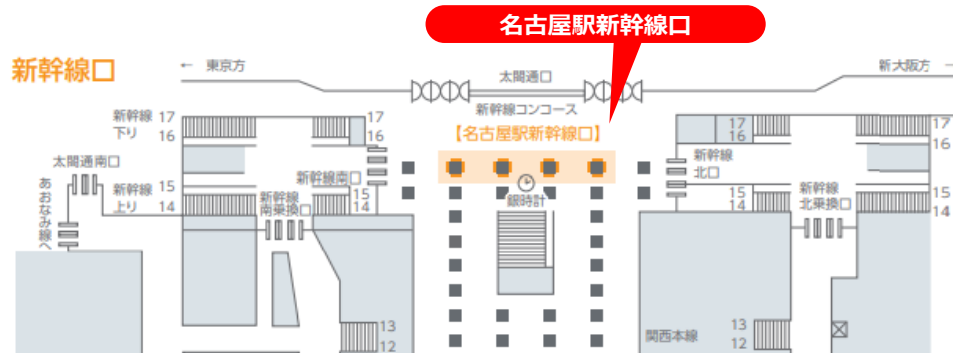
**放映時間** 6:00 ~ 24:00 (18時間)

掲出位置図

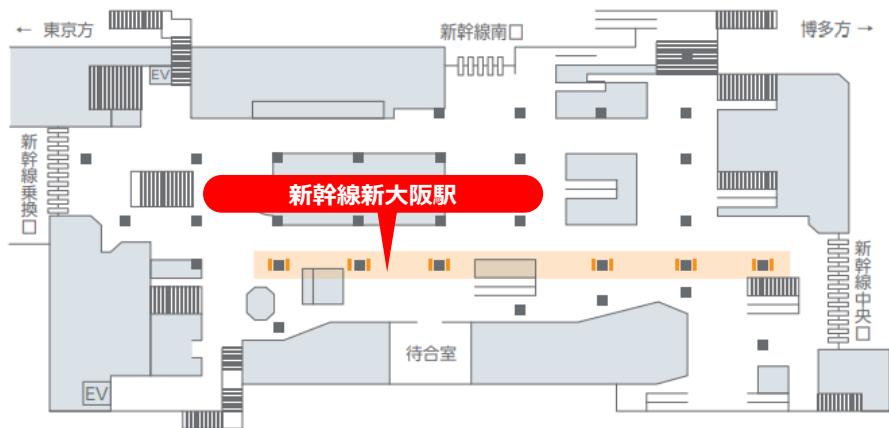
東京駅



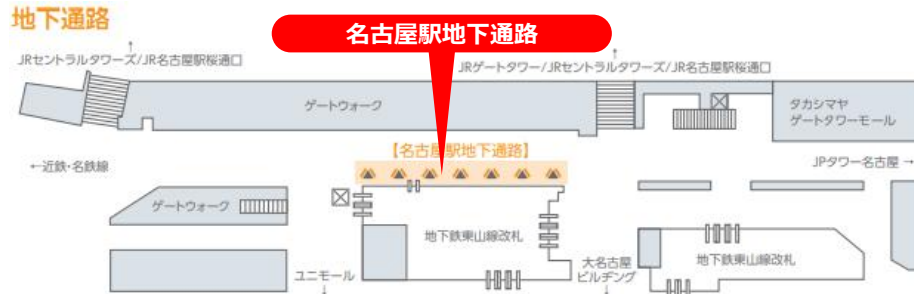
名古屋駅・新幹線口



新大阪駅・新幹線改札内



名古屋駅・地下通路



## 「静止画」入稿データ仕様

ファイル形式	JPEG形式 (RGBカラーモード)
画像サイズ	1,920×1,080ピクセル (画面アスペクト比 16 : 9)
画像容量	1素材 1Mbyte 程度 (1枠15秒につき、3素材まで)

●データはヨコ向きで入稿

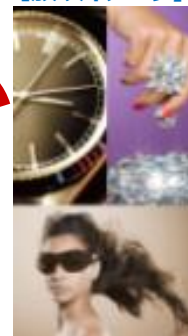
※画像を反時計回りに90°回転させた形で入稿

【入稿イメージ】

1,920ピクセル

1,080  
ピクセル

【放映イメージ】



## 「動画」入稿データ仕様

ファイル形式	WMV9 (Windows Media Video形式)
画像サイズ	①1,280×720ピクセル (画面アスペクト比 16 : 9) ②1,920×1,080ピクセル (画面アスペクト比16 : 9)
ビデオビットレート	①4.5~5.0Mbps/CBR (固定ビットレート) モード ②6.0~8.0Mbps/CBR (固定ビットレート) モード
フレームレート	29.97fps
音声について	音声非対応 (音声コーデックは削除してください)

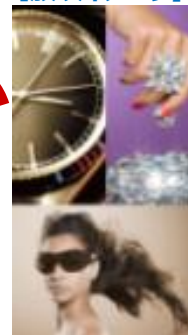
●データはヨコ向きで入稿

※画像を反時計回りに90°回転させた形で入稿

【入稿イメージ】

①1,280ピクセル  
②1,920ピクセル①720ピクセル  
②1,080ピクセル

【放映イメージ】



## 【注意事項】

- 全ての素材について、放映素材納品日までに、電鉄の意匠審査が必要となります。
- 放映素材の入稿日は、**放映開始日より6営業日前**までをお願いします。
- 素材が指定ファイル形式以外で制作・納品されていたり不備があった際は、放映できない場合がございます。
- 特殊な放映パターンなどをご希望の場合は、別途オプション料金が発生します。
- 放映期間中に素材を変更する場合や放映を中止する場合は、別途既定の料金が発生します。
- 放映機器の機能や、駅による規制がございます。
- 詳細はお問合せください。