

■多くの新幹線利用者が通行する新大阪駅・新幹線改札内に設置された、連続多面型のデジタルサイネージです。



媒体名	放映駅	サイズ 【放映面数】	ロール	販売枠	放映期間	放映開始日	最低 放映回数	秒数 (1ロールあたり)	広告料金 (税別)
J・ADビジョン Central 新幹線新大阪駅	新大阪 (新幹線改札内)	60インチ 【12面】	6分	週売り	7日間	月	約1,130回 /週	15秒	100,000円
								30秒	150,000円
				月売り	4週間	第一 月曜日	約4,520回 /月	15秒	230,000円
								30秒	340,000円
								15秒	280,000円
								30秒	420,000円
月売り	5週間	第一 月曜日	約5,650回 /月	15秒	280,000円				
				30秒	420,000円				

- デザイン料は、別途お見積致します。
- 税別料金です。消費税は別途加算させていただきます。
- 電鉄のクライアント・デザイン審査がございます。
- 放映エリアの拡大・支障等により、放映面数・広告料金などが変更になる場合がございます。
- 最低放映回数は、緊急放映・支障を含め90%の稼働時の回数となっております。
- 特殊な放映パターンやモニター撮影などをご希望の場合は、別途オプション料金が発生します。詳細はお問合せください。
- 月売り 4週間は4月・5月・7月・8月・10月・11月・1月・2月 /5週間は6月・9月・12月・3月となります。

放映時間 6:00 ~ 24:00 (18時間)

「静止画」入稿データ仕様

ファイル形式	JPEG形式 (RGBカラーモード)
画像サイズ	1,920×1,080ピクセル (画面アスペクト比 16 : 9)
画像容量	1素材 1Mbyte 程度 (1枠15秒につき、3素材まで)

●データはヨコ向きで入稿

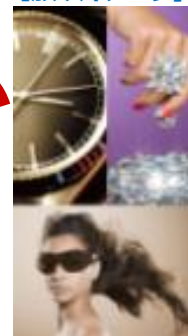
※画像を反時計回りに90°回転させた形で入稿

【入稿イメージ】

1,920ピクセル

1,080
ピクセル

【放映イメージ】



「動画」入稿データ仕様

ファイル形式	WMV9 (Windows Media Video形式)
画像サイズ	①1,280×720ピクセル (画面アスペクト比 16 : 9) ②1,920×1,080ピクセル (画面アスペクト比16 : 9)
ビデオビットレート	①4.5~5.0Mbps/CBR (固定ビットレート) モード ②6.0~8.0Mbps/CBR (固定ビットレート) モード
フレームレート	29.97fps
音声について	音声非対応 (音声コーデックは削除してください)

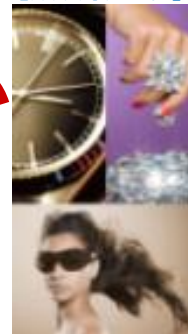
●データはヨコ向きで入稿

※画像を反時計回りに90°回転させた形で入稿

【入稿イメージ】

①1,280ピクセル
②1,920ピクセル①720ピクセル
②1,080ピクセル

【放映イメージ】



【注意事項】

- 全ての素材について、放映素材納品日までに、電鉄の意匠審査が必要となります。
- 放映素材の入稿日は、**放映開始日より6営業日前**までをお願いします。
- 素材が指定ファイル形式以外で制作・納品されていたり不備があった際は、放映できない場合がございます。
- 特殊な放映パターンなどをご希望の場合は、別途オプション料金が発生します。
- 放映期間中に素材を変更する場合や放映を中止する場合は、別途既定の料金が発生します。
- 放映機器の機能や、駅による規制がございます。
- 詳細はお問合せください。