

設置場所	設置面数	液晶サイズ	枠数	1枠/ロール	期間	放映形態	ご掲出料金 (税別)
三ノ宮駅東西通路	8面	65インチ	1枠	15秒/3分	1週間 (月~日)	1社買い切り (3分)	700,000円
			12枠			ロール放映 (15秒)	80,000円

- デザイン料・制作料は含まれておりません。
- 税別料金です。消費税は別途加算させていただきます。

- 電鉄のクライアント・デザイン審査がございます。
- 放映保証は90%の稼働となっております。
- 特殊な放映パターンなどをご希望の場合は、別途オプション料金が発生致します。
- データ入稿は、**放映開始週の月曜日より6営業日前**までをお願いします。
- ※JR三ノ宮駅開発工事に伴い、周辺環境が変わる可能性があります。

放映時間

6:00 ~ 24:00 (18時間)

ファイル形式

静止画(JPEG) または 動画(WMV9)

ロール
開放

放映開始月の3ヶ月前第一営業日より先着順申込

「静止画」入稿データ仕様

ファイル形式 JPEG形式 (RGBカラーモード)

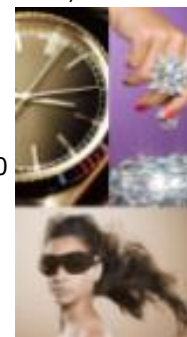
原稿サイズ H1,920×W1,080ピクセル (16:9素材)

容量 1素材 1Mbyte 程度

エフェクト 画面の切り替え効果は、Cutのみとなります。

その他 1コンテンツ(15秒)内の素材は3素材まで使用可。複数素材の場合は1秒単位での秒数指示が必須となります。
1社買切の場合、静止画1素材のみで掲出希望の際は別途ご相談ください。

W1,080ピクセル

H1,920
ピクセル

「動画」入稿データ仕様

ファイル形式 WMV9 (Windows Media Video形式) CBR (固定ビットレート) 2パスエンコード

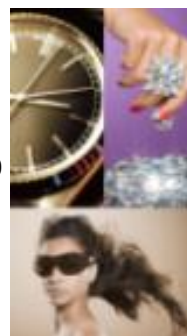
素材解像度 H1,280×W720ピクセル (16:9素材)

エンコーディングレート 4.5~5.0Mbps

フレームレート 29.97fps

※前後にアクションのつながりの画は必要ございません。※音声Pidは付加せずに制作してください。
※WMV9以外の素材 (WMV V9、WMV9 advanced profileなど) の場合、入稿できませんのでご注意ください。

W720ピクセル

H1,280
ピクセル

放映秒数・放映パターンについて

1社買切の場合、入稿素材の合計秒数が計6分になるように素材をご用意ください。

※例えば、1分15秒素材や2分30秒素材は繰り返しても6分になりませんので、これらの素材のみでの放映は出来ません。

1コンテンツ(素材)あたりの放映秒数は15秒単位を基本とします。最大「360秒(6分)」までの放映秒数に対応可能となります。

特殊な放映パターンについては、別途お問合せください。放映機器の物理的限界などがございますのであらかじめご了承ください。5素材までは無料で、それ以上は追償費用が発生します。

●注意事項

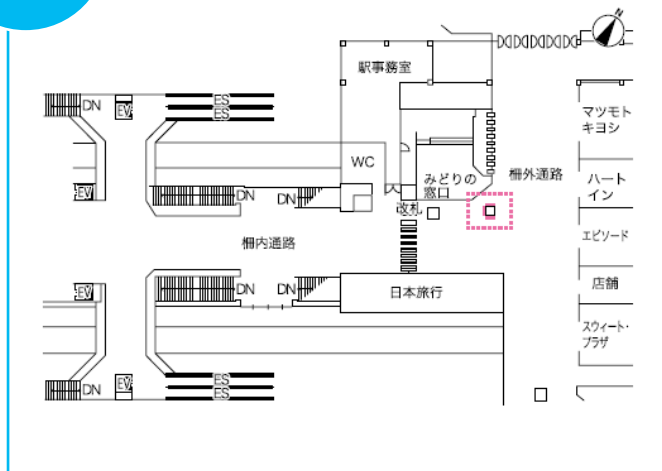
- 1) 全ての素材について、放映素材納品日までに、電鉄の意匠審査が必要となります。
- 2) 放映期間中の放映素材変更には、所定の作業費が別途必要となります。詳細はお問い合わせください。
放映期間中のクライアント都合による緊急の意匠変更や放映中止をする場合、素材入稿日に間に合わなかった場合は、別途費用がかかります。
- 3) 過去に放映した素材を流用する場合も、原則、再度データのご入稿をお願い致します。

大阪駅と京都駅の間に位置し、新快速停車駅である高槻駅のDSです。改札前の多くの流動に対して効果的な訴求が可能です。

● 掲出イメージ



掲出位置



■ 異常時



※振替輸送等を案内しなければならない異常時は、上記3面（●部分）でJR異常時放映を行います。

設置場所	設置面数	液晶サイズ	設定枠/総枠	1枠/ロール	開始日	期間	広告料金 (税別)
高槻駅改札外 コンコース	3面	70インチ	4枠/12枠	15秒/3分	月	1ヶ月	200,000円
						1週間	60,000円

放映時間

6:00 ~ 24:00 (18時間)

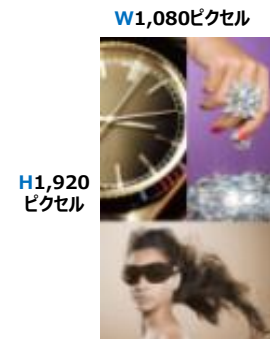
ファイル形式

静止画(JPEG) または 動画(WMV9)

- デザイン料・制作料は含まれておりません。
- 税別料金です。消費税は別途加算させていただきます。
- 特殊な放映パターンなどをご希望の場合は、別途オプション料金が発生します。
- 放映保証は90%の稼働とします。
- データ入稿は、**放映開始週の月曜日より6営業日前**までにお願ひ致します。
- 事前に電鉄のクライアント・デザイン審査がございます。
- ※1ヶ月申込は、申込月の**第1月曜日から4週(月により5週)**の放映枠が確保可能な場合のみ、お申込みいただけます。(4週のみも5週のみも料金は一律です)

「静止画」入稿データ仕様

ファイル形式	JPEG形式 (RGBカラーモード)
原稿サイズ	H1,920×W1,080ピクセル (16 : 9素材)
容量	1素材 1Mbyte 程度
エフェクト	画面の切り替え効果は、Cutのみとなります。
その他	15秒内・3素材まで放映可。



「動画」入稿データ仕様

ファイル形式	WMV9 (Windows Media Video形式) CBR (固定ビットレート)
素材解像度	H1,280×W720ピクセル (16 : 9素材)
エンコーディングレート	～5.0Mbps以下
フレームレート	29.97fps

- ※前後にアクションのつながりの画は必要ございません。
- ※音声Pidは付加せずに制作してください。
- ※WMV9以外の素材 (WMV V9、WMV9 advanced profileなど) の場合、入稿できませんのでご注意ください。



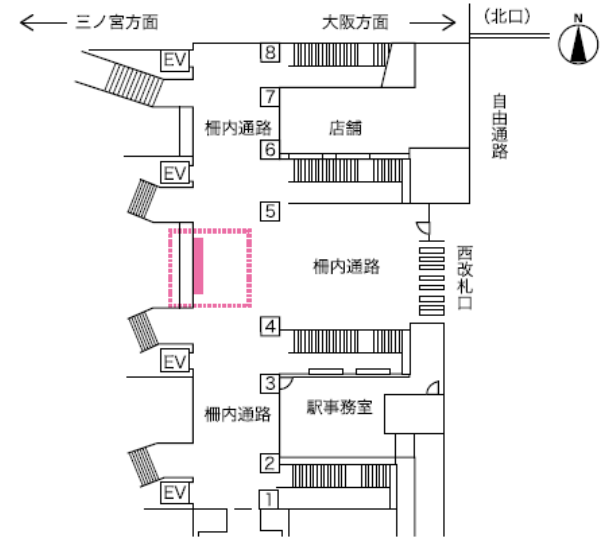
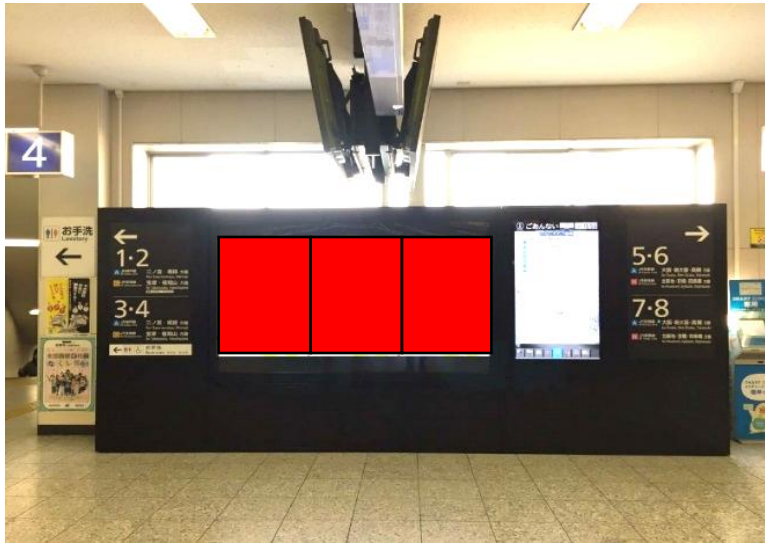
放映パターンについて

特殊な放映パターンにつきましては、別途オプション料金が発生致します。
放映機器の物理的限界がございます。詳細はお問い合わせください。

●注意事項

- 1) 全ての素材について、放映素材納品日までに、電鉄の意匠審査が必要となります。
- 2) 放映期間中の放映素材変更には、所定の作業費が別途必要となります。詳細はお問い合わせください。
放映期間中のクライアント都合による緊急の意匠変更や放映中止をする場合、素材入稿日に間に合わなかった場合は、別途費用がかかります。
- 3) 過去に放映した素材を流用する場合も、原則、再度データのご入稿をお願い致します。

尼崎駅の西改札口正面に設置しているデジタルサイネージです。



設置場所	設置面数	液晶サイズ (1面あたり)	設定枠/総枠	1枠/ロール	開始日	期間	広告料金 (税抜)
尼崎駅 西口改札内 正面	3面 (マルチ仕様)	60インチ	11枠/16枠	15秒/4分	月曜	1週間	32,000円
						1ヶ月	100,000円

- デザイン料・制作料は含まれておりません。
- 税別料金です。消費税は別途加算させていただきます。

放映時間

6:00 ~ 24:00 (18時間)

ファイル形式

静止画(JPG) または 動画(WMV9)

- 特殊な放映パターンなどをご希望の場合は、別途オプション料金が発生します。
- 面別放映は対応しておりません。
- 放映保証は90%の稼働とします。
- データ入稿は、**放映開始週の月曜日より6営業日前**のまでにお願ひ致します。
- 事前に電鉄のクライアント・デザイン審査がございます。
- ※総枠数16枠中11枠を広告用枠、5枠をJR業務用枠として運用します。
- ※1ヶ月申込は、申込月の**第1月曜日から4週(月により5週)**の放映枠が確保可能な場合のみ、お申込みいただけます。(4週の間も5週の間も料金は一律です)

■「静止画」入稿データ仕様について

- [ファイル形式] JPEG形式 (RGBカラーモデル)
- [原稿サイズ] H960×W1620ピクセル
- [容量] 1素材 1Mbyte 程度 *容量の大きいファイルまたは小さいファイルについては、「1Mbyte程度」にご修正をお願い致します。
- [エフェクト] 画面の切り替え効果は、Cutのみとなります。
- [その他] 15秒内、3素材まで使用可。複数素材の場合は1秒単位で秒数指示が必須となります。

W1620ピクセル

H960
ピクセル

■「動画」入稿データ仕様について

- [ファイル形式] WMV9 (Windows Media Video形式) CBR (固定ビットレート)
- [素材解像度] H960×W1620ピクセル
- [エンコーディングレート] 4.5～5.0Mbps
- [フレームレート] 29.97fps

W1620ピクセル

H960
ピクセル

※前後にアクションつながりの画は必要ありません。

※音声Pidは付加せずに制作ください。

※WMV9以外の素材 (WMV V9、WMV9 advanced profileなど) の場合、入稿できませんのでご注意ください。

入稿データは[ファイル名称]「放映開始月日 / 広告主略称 / 素材番号 .jpg または .wmv」で名称を付けてください。(/ は不要)

例：7月1日開始で、広告主がJR西日本の場合「0701_JRW1.jpg」「0701_JRW1.wmv」

※素材番号は、放映順序に従って付けてください。 ※ファイル名称は半角英数字のみ

※データに不備があった場合は、お受けできませんので入稿前に必ずチェックをお願いします。

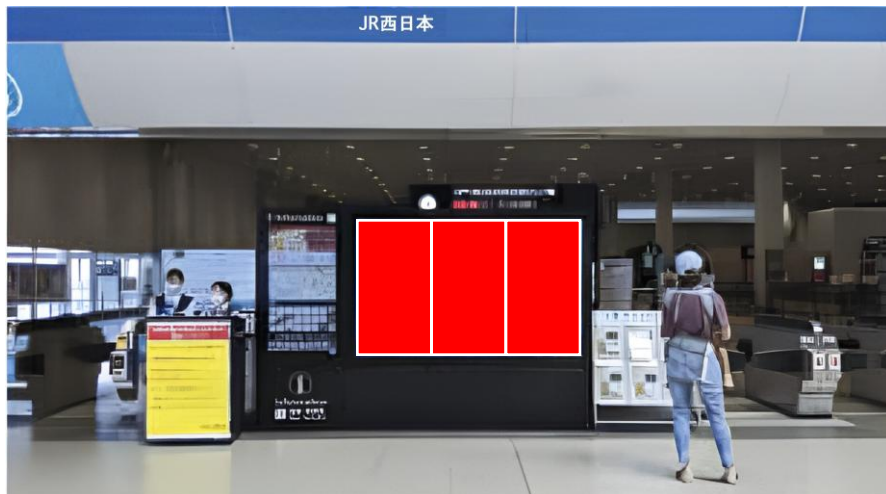
■放映パターンについて

特殊な放映パターンについては、別途お問合せください。

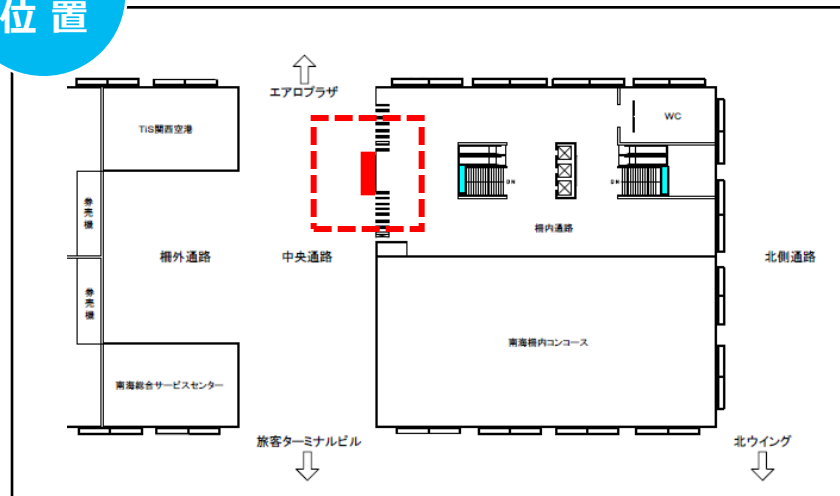
●注意事項

- 1) 全ての素材について、放映素材納品日までに電鉄の意匠審査が必要となります。
- 2) 放映素材の入稿日は、**放映開始週の月曜日より6営業日前**までにお願います。
- 3) 放映期間中の放映素材変更には所定の作業費が別途必要となります。詳細は担当者にお問い合わせください。
放映期間中のクライアント都合による緊急の意匠変更や放映中止をする場合、素材入稿日に間に合わなかった場合は、別途費用がかかります。
- 4) 過去に放映した素材を流用する場合も、原則、再度データのご入稿をお願い致します。

関西の空の玄関口である関西空港駅の改札口横に設置したマルチビジョン。
 関西空港利用者に効果的な訴求が可能。特に国内移動者や訪日外国人へのインパクトある訴求が見込めます



掲出位置



設置場所	設置面数	液晶サイズ (1面あたり)	設定枠/総枠	1枠/ロール	開始日	期間	広告料金(税抜)
関西空港駅 改札外	1面 (マルチ仕様)	約103インチ	9枠/12枠	15秒/3分	月曜	1週間	50,000円
						1ヶ月	150,000円

- デザイン料・制作料は含まれておりません。
- **税別料金**です。消費税は別途加算させていただきます。

放映時間 6:00 ~ 24:00 (18時間)

ファイル形式 静止画(JPG) または 動画(WMV9)

- 電鉄のクライアント・デザイン審査がございます。
- **放映保証は90%の稼働**となっております。
- **面別放映は媒体仕様上対応しておりません。**
- 特殊な放映パターンなどをご希望の場合は、別途オプション料金が発生致します。
- データ入稿は、**放映開始週の月曜日より6営業日前**までにお願いします。
- ※ **1ヶ月申込**は申込月の**第1月曜日から4週(月により5週)**の放映枠が確保可能な場合のみ、お申込みいただけます。(4週の月も5週の月も料金は一律です)

■「静止画」入稿データ仕様について

- [ファイル形式] JPEG形式(RGBカラーモデル)
- [原稿サイズ] **H960×W1620**ピクセル
- [容量] **1素材 1Mbyte 程度** *容量の大きいファイルまたは小さいファイルについては、「1Mbyte程度」にご修正をお願いいたします。
- [エフェクト] 画面の切り替え効果は、**Cutのみ**となります。
- [その他] **15秒内、3素材まで使用可。複数素材の場合は1秒単位で秒数指示が必須となります。**

W1620ピクセル

H960
ピクセル

■「動画」入稿データ仕様について

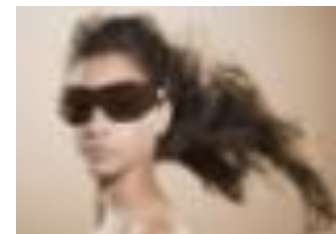
- [ファイル形式] WMV9(Windows Media Video形式) **CBR(固定ビットレート)**
- [素材解像度] **H960×W1620**ピクセル
- [エンコーディングレート] **4.5~5.0Mbps**
- [フレームレート] **29.97fps**

※前後にアクションつながりの画は必要ありません。

※音声Pidは付加せずに制作ください。

※WMV9以外の素材(WMV V9、WMV9 advanced profileなど)の場合、正常に放映ができない可能性があります。

W1620ピクセル

H960
ピクセル

入稿データの[ファイル名称]は「放映開始月日 / 広告主略称 / 素材番号 .jpg または .wmv」で名称を付けてください。(/ は不要)

例：7月1日開始で、広告主がJR西日本の場合「0701_JRW1.jpg」「0701_JRW1.wmv」

※素材番号は、放映順序に従って付けてください。 ※ファイル名称は半角英数字のみ

※データに不備があった場合は、お受けできませんので入稿前に必ずチェックをお願いします。

■ 放映パターンについて

特殊な放映パターンについては、別途お問合せください。

●注意事項

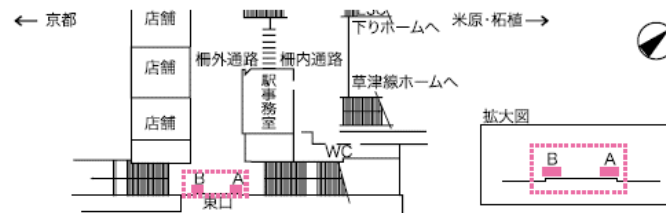
- 1) 全ての素材について、放映素材納品日までに、電鉄の意匠審査が必要となります。
- 2) 放映素材の入稿日は、**放映開始週の月曜日より6営業日前**までを基本とします。
- 3) 放映期間中の放映素材変更には作業費が別途必要となります。詳細はお問い合わせください。
放映期間中のクライアント都合による緊急の意匠変更や放映中止をする場合、素材入稿日に間に合わなかった場合は、別途費用がかかります。
- 4) 過去に放映した素材を流用する場合も、原則、再度データのご入稿をお願いいたします。

草津駅のメイン流動路である東口歩道橋へのアクセスに対し、視認性抜群のデジタルサイネージです。

● 掲出イメージ



掲出位置



申込区分	設定面数	液晶サイズ	設定枠	1枠/ロール	開始日	期間	広告料金(税別)
草津駅 デジタルサイネージ 2面セット	2面	65インチ	12枠	15秒/3分	月曜	1週間	30,000円
						1ヶ月	120,000円

放映時間

6:00 ~ 24:00 (18時間)

ファイル形式

静止画(JPEG) または 動画(WMV9)

- 税別料金です。消費税は別途加算させていただきます。
- デザイン料・制作料は含まれておりません。
- 放映保証は90%の稼働となっております。
- 電鉄のクライアント・デザイン審査がございます。
- 特殊な放映パターンなどをご希望の場合は、別途オプション料金が発生します。
- データ入稿は**放映開始週の月曜日より6営業日前**までをお願いします。
- お申し込み前に必ずクライアント審査を完了してください。
- ※ 1ヶ月申込は、申込月の**第1月曜日**から**4週(月により5週)**の放映枠が確保可能な場合のみ、お申込みいただけます。(4週の月も5週の月も料金は一律です)
- ※ **2面セット販売**です。1面販売はございません。

「静止画」入稿データ仕様

ファイル形式	JPEG形式 (RGBカラーモード)
原稿サイズ	H1,920×W1,080ピクセル (16 : 9素材)
容量	1素材 1Mbyte 程度
エフェクト	画面の切り替え効果は、Cutのみとなります。
その他	15秒内・3素材まで放映可。



「動画」入稿データ仕様

ファイル形式	WMV9 (Windows Media Video形式) CBR (固定ビットレート)
素材解像度	H1,280×W720ピクセル (16 : 9素材)
エンコーディングレート	～5.0Mbps以下
フレームレート	29.97fps

- ※前後にアクションのつながりの画は必要ございません。
- ※音声Pidは付加せずに制作してください。
- ※WMV9以外の素材 (WMV V9、WMV9 advanced profileなど) の場合、入稿できませんのでご注意ください。



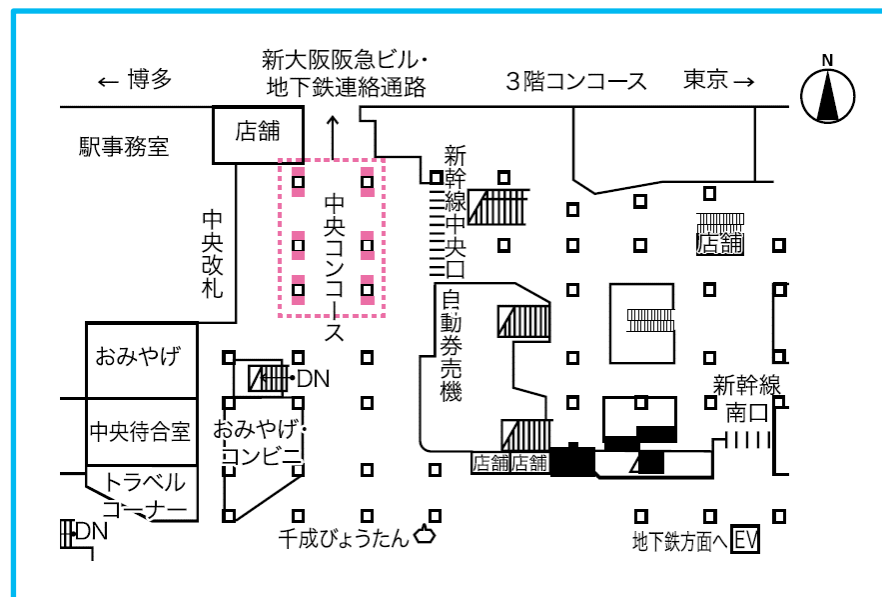
放映パターンについて

特殊な放映パターンにつきましては、別途オプション料金が発生致します。
放映機器の物理的限界がございます。詳細はお問い合わせください。

●注意事項

- 1) 全ての素材について、放映素材納品日までに、電鉄の意匠審査が必要となります。
- 2) 放映期間中の放映素材変更には、所定の作業費が別途必要となります。詳細はお問い合わせください。
放映期間中のクライアント都合による緊急の意匠変更や放映中止をする場合、素材入稿日に間に合わなかった場合は、別途費用がかかります。
- 3) 過去に放映した素材を流用する場合も、原則、再度データのご入稿をお願い致します。

新大阪駅の新幹線中央改札前に12面のDSを設置。東海道・山陽新幹線からOsakaMetroへ乗り換えのお客様に対して効果的な訴求が可能です。



申込区分	設置面数	液晶サイズ	放映時間	設定枠	秒数/ロール	開始日	期間	広告料金 (税別)
年間広告主1社放映	12面	70インチ	6:00~ 24:00	1枠 【1社独占】	最大3分	4/1~	1ヶ月	27,000,000円
1ヶ月広告主1社放映						毎月1日	1ヶ月	2,500,000円
1ヶ月広告主3社放映				3枠	最大60秒/3分	毎月1日	1ヶ月	1,000,000円

- デザイン料・制作料は含まれておりません。 ■ 税別料金です。消費税は別途加算させていただきます。 ■ お申し込み前に電鉄のクライアント審査を完了させてください。
- 電鉄のデザイン審査がございます。 ■ 年度をまたいでの申込は受付できませんのでご注意ください。 ■ 特殊な放映パターンなどをご希望の場合は、別途費用が必要です。
- 放映保証は90%の稼働となっております。 ■ データ入稿は、放映開始日の8営業日前までをお願いします。

※年間広告主1社放映は事前申込期間でのお申し込みに関限り受付、1ヶ月広告主1社放映は年間1社放映申込が入っていない場合に限り受け付けます。

1ヶ月広告主3社放映は年間1社、1ヶ月1社申込みが入っていない場合受け付けます。

「静止画」入稿データ仕様

ファイル形式	JPEG形式 (RGBカラーモード)
原稿サイズ	H1,920×W1,080ピクセル (16 : 9素材)
容量	1素材 1Mbyte 程度
エフェクト	画面の切り替え効果は、Cutのみとなります。
その他	最低2意匠必要。15秒内・3素材まで放映可。



「動画」入稿データ仕様

ファイル形式	WMV9 (Windows Media Video形式) CBR (固定ビットレート)
素材解像度	H1,280×W720ピクセル (16 : 9素材)
エンコーディングレート	～5.0Mbps以下
フレームレート	29.97fps

※前後にアクションのつながりの画は必要ございません。

※音声Pidは付加せずに制作してください。

※WMV9以外の素材 (WMV V9、WMV9 advanced profileなど) の場合、入稿できませんのでご注意ください。



放映パターンについて

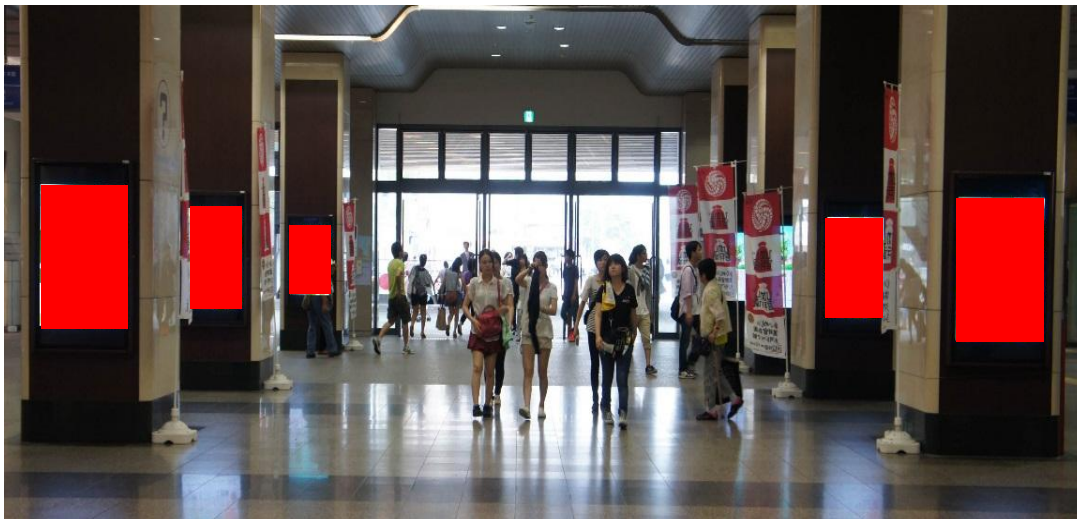
特殊な放映パターンにつきましては、別途お問い合わせください。

●注意事項

- 1) 全ての素材について、放映素材納品日までに、電鉄の意匠審査が必要となります。
- 2) 放映期間中の放映素材変更には、所定の作業費が別途必要となります。詳細はお問い合わせください。
放映期間中のクライアント都合による緊急の意匠変更や放映中止をする場合、素材入稿日に間に合わなかった場合は、別途費用がかかります。
- 3) 過去に放映した素材を流用する場合も、原則、再度データのご入稿をお願い致します。

姫路駅で最も流動数の多い柵外中央コンコースにデジタルサイネージを設置。幅広い層のお客様に対しての訴求が可能です。

● 掲出イメージ



掲出位置



● 異常時放映面 振替輸送等を案内しなければならない異常時は、7面（位置図●部分）でJR異常時放映を行い、残りの7面で放映保障を行います。

設置場所	設置面数	液晶サイズ	設定枠/総枠	1枠/ロール	期間	ご掲出料金 (税抜)
姫路駅改札外 中央コンコース	14面	60インチ	16枠 / 24枠	15秒 / 6分	1ヶ月 (毎月1日)	150,000円

- デザイン料・制作料は含まれておりません。
- 税別料金です。消費税は別途加算させていただきます。

放映時間

4:30 ~ 25:30 (21時間)

ファイル形式

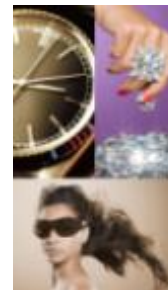
静止画(JPEG) または 動画(WMV9)

- 電鉄のクライアント・デザイン審査がございます。
- 放映保証は90%の稼働となっております。
- 毎月1日での放映切り替えが基本です。1日以外の放映の場合は別途配信費用が必要となります。別途お問い合わせください。
- 特殊な放映パターンなどをご希望の場合は、別途オプション料金が発生いたします。
- データ入稿は、**放映開始日より8営業日前**までをお願いします。
- お申し込み前に必ずクライアント審査を完了してください。

「静止画」入稿データ仕様

- [ファイル形式] JPEG形式 (RGBカラーモデル)
- [原稿サイズ] H1920×W1080ピクセル (16 : 9素材)
- [容量] 1素材 1Mbyte 程度 *容量の大きいファイルまたは小さいファイルについては、「1Mbyte程度」にご修正をお願い致します。
- [エフェクト] 画面の切り替え効果は、Cutのみとなります。
- [その他] 15秒内、3素材まで使用可。複数素材の場合は1秒単位で秒数指示が必須となります。

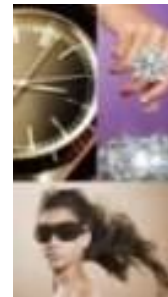
W1080ピクセル

H1920
ピクセル

「動画」入稿データ仕様

- [ファイル形式] WMV9 (Windows Media Video形式) CBR (固定ビットレート)
- [素材解像度] H1280×W720ピクセル (16 : 9素材)
- [エンコーディングレート] 4.5~5.0Mbps
- [フレームレート] 29.97fps

W720ピクセル

H1280
ピクセル

※前後にアクションつながりの画は必要ありません。

※音声Pidは付加せずにご制作ください。

※WMV9以外の素材 (WMV V9、WMV9 advanced profileなど) の場合、入稿できませんのでご注意ください。

放映パターンについて

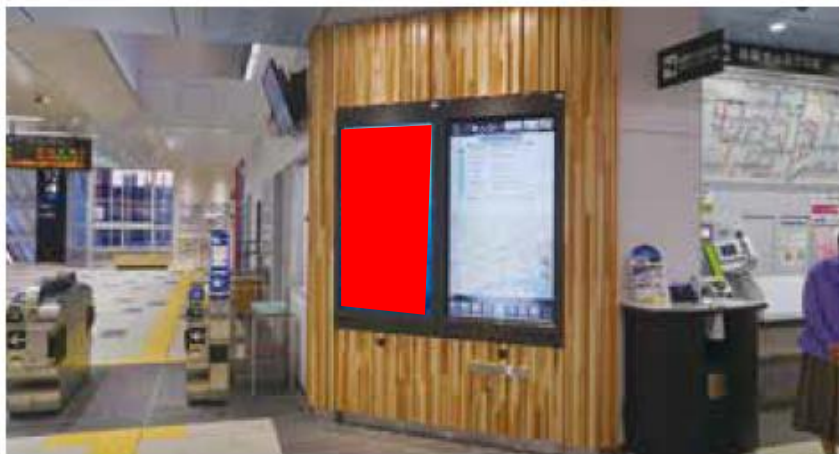
特殊な放映パターンにつきましては、別途お問い合わせください。
放映機器の物理的限界や、駅によって差がございます。

●注意事項

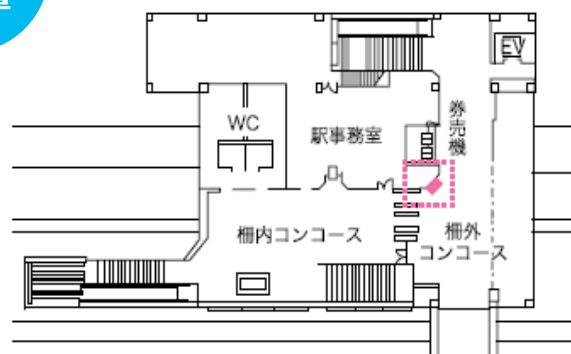
- 1) 全ての素材について、放映素材納品日までに、電鉄の意匠審査が必要となります。
- 2) 放映素材の入稿日は、**放映開始日より8営業日前**までにお願いします。
- 3) 放映期間中の放映素材変更には、所定の作業費が別途必要となります。詳細はお問い合わせください。
放映期間中のクライアント都合による緊急の意匠変更や放映中止をする場合、素材入稿日に間に合わなかった場合は、別途費用がかかります。
- 4) 過去に放映した素材を流用する場合も、原則、再度データのご入稿をお願い致します。

改札外横の注目を集める場所に設置されているデジタルサイネージです。3分ロールで高頻度の露出です。

● 掲出イメージ



掲出位置



設置面数	液晶サイズ	設定枠/ 総枠数	1枠/ロール	スタート日	期間	広告料金 (税別)
1面	60インチ	12枠/12枠	15秒/3分	毎月1日	1ヶ月	30,000円

放映時間

6:00 ~ 24:00 (18時間)

ファイル形式

静止画(JPEG) または 動画(WMV9)

- 放映保証は90%の稼働となっております。
- データ入稿は**放映開始日より8営業日前**までをお願いします。
- 特殊な放映パターンなどをご希望の場合は、別途オプション料金が発生します。
- デザイン料・制作料は含まれておりません。
- **税別料金**です。消費税は別途加算させていただきます。
- 電鉄のクライアント・デザイン審査がございます。お申し込み前に必ずクライアント審査を完了してください。

「静止画」入稿データ仕様

ファイル形式	JPEG形式 (RGBカラーモード)
原稿サイズ	H1,920×W1,080ピクセル (16 : 9素材)
容量	1素材 1Mbyte 程度
エフェクト	画面の切り替え効果は、Cutのみとなります。
その他	15秒内・3素材まで使用可。



「動画」入稿データ仕様

ファイル形式	WMV9 (Windows Media Video形式) CBR (固定ビットレート)
素材解像度	H1,280×W720ピクセル (16 : 9素材)
エンコーディングレート	4.5～5.0Mbps以下
フレームレート	29.97fps

- ※前後にアクションのつながりの画は必要ございません。
- ※音声Pidは付加せずに制作してください。
- ※WMV9以外の素材 (WMV V9、WMV9 advanced profileなど) の場合、入稿できませんのでご注意ください。



放映パターンについて

特殊な放映パターンにつきましては、別途オプション料金が発生致します。
放映機器の物理的限界がございます。詳細はお問い合わせください。

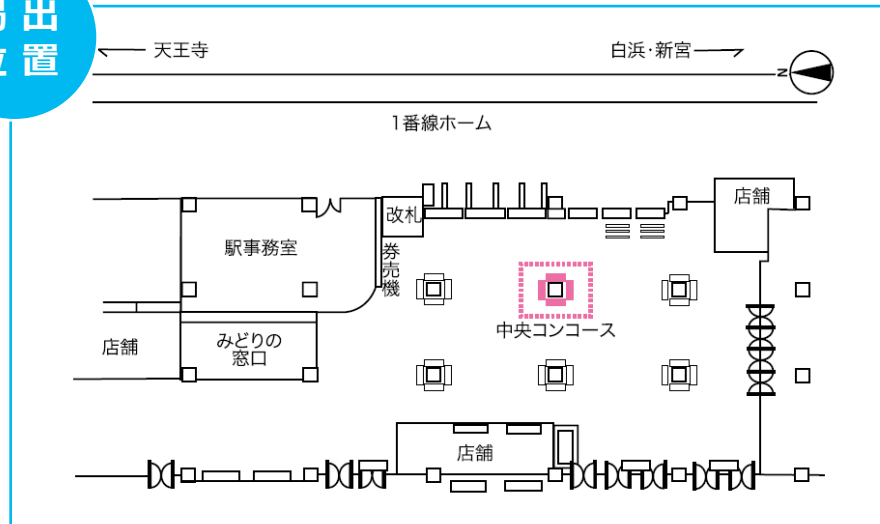
●注意事項

- 1) 全ての素材について、放映素材納品日までに、電鉄の意匠審査が必要となります。
- 2) 放映期間中の放映素材変更には、所定の作業費が別途必要となります。詳細はお問い合わせください。
放映期間中のクライアント都合による緊急の意匠変更や放映中止をする場合、素材入稿日に間に合わなかった場合は、別途費用がかかります。
- 3) 過去に放映した素材を流用する場合も、原則、再度データのご入稿をお願い致します。

和歌山駅中央改札口外に設置してある、デジタルサイネージです。
四方からの流動に対して効果的に訴求することができます。



掲出位置



設置面数	液晶サイズ	設定枠/総枠	1枠/ロール	スタート日	期間	広告料金(税別)
4面	55インチ	10枠/16枠	15秒/4分	毎月1日	1ヶ月	56,000円

放映時間

7:00 ~ 22:00 (15時間)

ファイル形式

静止画(JPEG) または 動画(WMV9)

- 放映保証は90%の稼働となっております。
- データ入稿は**放映開始日より8営業日前**までをお願いします。
- 面別放映は媒体仕様上対応しておりません。
- 特殊な放映パターンなどをご希望の場合は、別途オプション料金が発生します。
- デザイン料・制作料は含まれておりません。
- 税別料金**です。消費税は別途加算させていただきます。
- 電鉄のクライアント・デザイン審査がございます。お申し込み前に必ずクライアント審査を完了してください。

「静止画」入稿データ仕様

ファイル形式	JPEG形式 (RGBカラーモード)
原稿サイズ	H1,920×W1,080ピクセル (16 : 9素材)
容量	1素材 1Mbyte 程度
エフェクト	画面の切り替え効果は、Cutのみとなります。
その他	15秒内・3素材まで使用可。



「動画」入稿データ仕様

ファイル形式	WMV9 (Windows Media Video形式) CBR (固定ビットレート)
素材解像度	H1,280×W720ピクセル (16 : 9素材)
エンコーディングレート	4.5～5.0Mbps以下
フレームレート	29.97fps

※前後にアクションのつながりの画は必要ございません。

※音声Pidは付加せずに制作してください。

※WMV9以外の素材 (WMV V9、WMV9 advanced profileなど) の場合、入稿できませんのでご注意ください。



放映パターンについて

特殊な放映パターンにつきましては、別途オプション料金が発生致します。
放映機器の物理的限界がございます。詳細はお問い合わせください。

●注意事項

- 1) 全ての素材について、放映素材納品日までに、電鉄の意匠審査が必要となります。
- 2) 放映期間中の放映素材変更には、所定の作業費が別途必要となります。詳細はお問い合わせください。
放映期間中のクライアント都合による緊急の意匠変更や放映中止をする場合、素材入稿日に間に合わなかった場合は、別途費用がかかります。
- 3) 過去に放映した素材を流用する場合も、原則、再度データのご入稿をお願い致します。