

■大阪駅で人気の商業施設であるルクア前通路に設置されている大規模なデジタルサイネージです。



放映時間

6:00 ~ 24:00

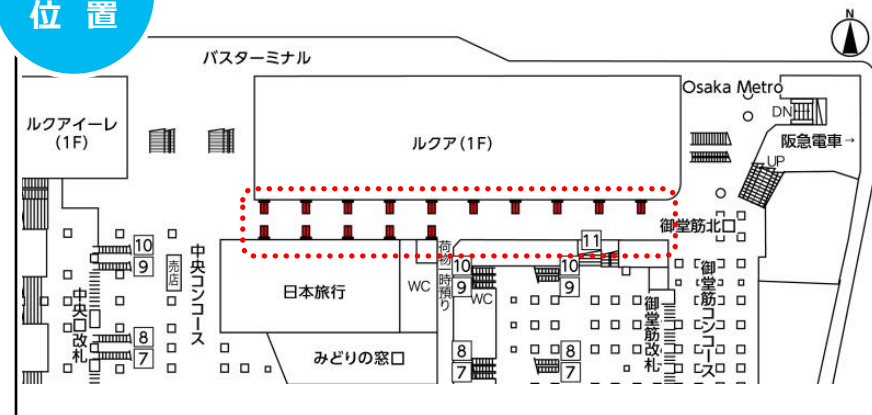
ルール

15秒/3分

掲出
位置

設置面数	液晶サイズ	設定枠	放映開始日	期間	広告出料金 (税別)	
30面	70 インチ	9枠	月曜日	1週間	15秒	500,000円
					30秒	800,000円

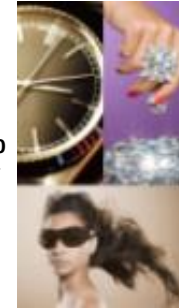
- デザイン料・制作料は、含まれておりません。 ■税別料金です。消費税は別途加算させていただきます。
- 総枠数12枠中3枠を施設案内情報枠となっており、残り9枠を広告枠として使用できます。
- 出稿に際しては事前にJR西日本と大阪ターミナルビル株式会社のクライアント審査がございます。審査に時間を要しますので、スケジュールに余裕を持った制作をお願いします。
- JR西日本と大阪ターミナルビル株式会社のデザイン審査がございます。こちらも審査に時間を要しますので、ご了承をお願いいたします。
- 特殊な放映パターンなどをご希望の場合は、別途オプション料金が必要です。 ■放映保証は、90%の稼働となっております。
- データ入稿は**放映開始週の月曜日より6営業日前の17時**までをお願い致します。



「静止画」入稿データ仕様

ファイル形式	JPEG形式 (RGBカラーモード)
原稿サイズ	H1,920×W1,080ピクセル (16 : 9素材)
容量	1素材 1Mbyte 程度
エフェクト	画面の切り替え効果は、Cutのみとなります。
その他	15秒内・3素材まで放映可。

W1,080ピクセル

H1,920
ピクセル

「動画」入稿データ仕様

ファイル形式	WMV9 (Windows Media Video形式) CBR (固定ビットレート)
素材解像度	H1,280×W720ピクセル (16 : 9素材)
エンコーディングレート	4.5～5.0Mbps以下
フレームレート	29.97fps

※前後にアクションのつながりの画は必要ございません。

※音声Pidは付加せずに制作してください。

※WMV9以外の素材 (WMV V9、WMV9 advanced profileなど) の場合、入稿できませんのでご注意ください。

W720ピクセル

H1,280
ピクセル

放映パターンについて

特殊な放映パターンにつきましては、別途オプション料金が発生致します。
放映機器の物理的限界がございます。詳細はお問い合わせください。

●注意事項

- 1) 全ての素材について、放映素材納品日までに、電鉄の意匠審査が必要となります。
- 2) 放映期間中の放映素材変更には、所定の作業費が別途必要となります。詳細はお問い合わせください。
放映期間中のクライアント都合による緊急の意匠変更や放映中止をする場合、素材入稿日に間に合わなかった場合は、別途費用がかかります。
- 3) 過去に放映した素材を流用する場合も、原則、再度データのご入稿をお願い致します。