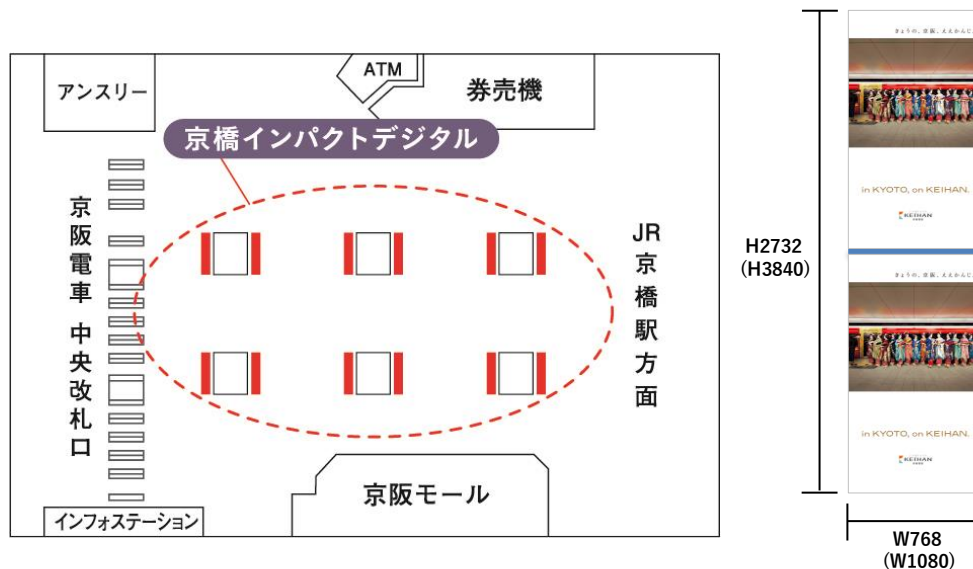
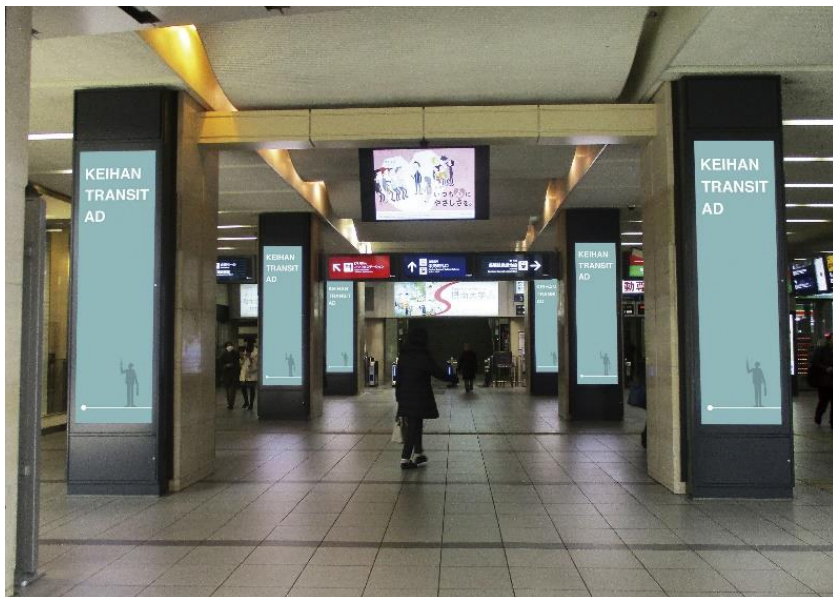


■ 60インチ液晶画面を縦に2段積みした迫力ある媒体です。



媒体名	掲出場所	面数	サイズ (ミリ)	スタート	期間	設定枠	1枠／ロール	掲出料金 (円／税別)
京橋インパクトデジタル (デジタルサイネージ)	京阪電車 京橋駅中央改札外	12面	60インチ 縦2段積	月曜	1週間	4枠	15秒／3分	150,000
					26週間	4枠	15秒／6分	1,300,000
					52週間			2,400,000

- 画面上下間に8mm程度のつなぎ目がございます。予めご了承ください
- 4枠以上お申込みの場合、**20%OFF**といたします
- 事前に京阪電車によるクライアントおよび意匠審査がございます
- 完全データを放映開始日の5営業日前までにご入稿ください
- 原則、月曜日の意匠変更となります。

- **放映時間** : 6 : 00～24 : 00 (18時間)
- **最低放映保証** : 90%
- **意匠種別** : 静止画(JPG)または動画(WMV9)

■ 60インチ液晶画面を縦に2段積みした迫力ある媒体です。

入稿データ仕様について

■ 「静止画」 入稿データ仕様について

- 【ファイル形式】 JPEG (RGBカラー形式)
- 【サイズ】 H2732ピクセル×W768ピクセル (H3840ピクセル×W1080ピクセル)
- 【容量】 1素材 1Mbyte 前後
- 【その他】 15秒内、3素材まで使用可

※上下同一意匠の場合であれば、H1366ピクセル×W768ピクセル(H1920ピクセル×W1080ピクセル)にて入稿可能です。
 ※複数素材の場合は1秒単位で秒数指示が必須となります。



■ 「動画」 入稿データ仕様について

- 【ファイル形式】 WMV9 (Windows Media Video形式)
- 【サイズ】 H2732ピクセル×W768ピクセル
- 【エンコード方法】 CBR (固定ビットレート)
- 【ビットレート】 5.0Mbps以下
- 【フレームレート】 30fps (29.9fps)

※弊社では動画の2段積み編集は受け付けておりません。(上下同一意匠であっても)必ず上記サイズ1素材での入稿をお願いいたします。

※音声Pidは付加せずに制作ください。

※WMV9以外の素材 (WMV V9、WMV9 advanced profileなど) の場合、正常に放映ができない可能性があります。



■入稿データは【ファイル名称】「放映開始月日 / 広告主略称 / 素材番号 .jpg または .wmv」のように名称を付けてください。(/ は不要)

※素材番号は、放映順序に従って付けてください。

※ファイル名称は半角英数字のみで願います。

※データに不備がないよう入稿前に必ずチェックいただけますようお願い申し上げます。