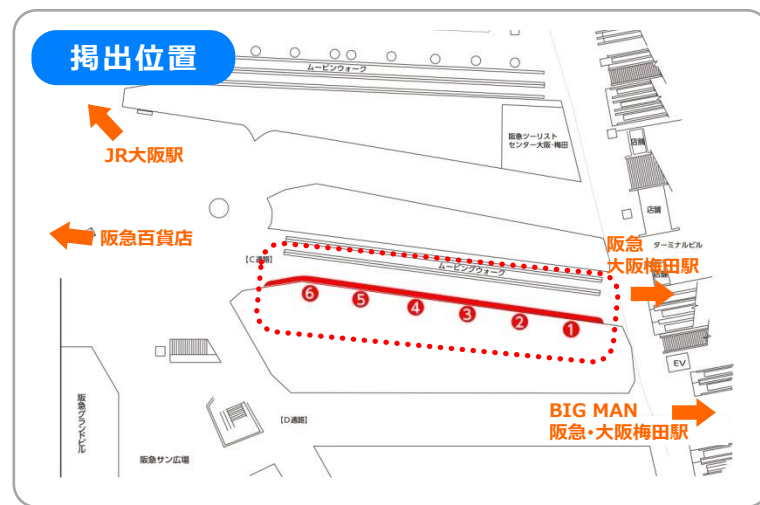
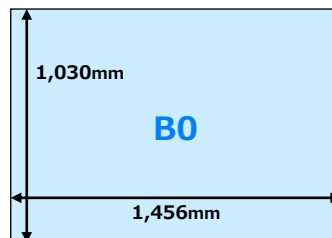


- 大阪梅田駅と阪急百貨店を結ぶ主要通路に、B0上下連続30枚掲出できるインパクトのある媒体です。
- 大型ビジュアルでの掲出も可能です。



媒体名	掲出期間	サイズ	枚数	ご掲出料金 (税別)	設置駅	掲出開始日	
ロングセット60	1週間	B0	①⑥	各10枚	各700,000円	大阪梅田	月曜日
			②③④⑤	各10枚	各600,000円		
			①~⑥	60枚	3,600,000円		

- **税別料金**です。消費税は別途加算させていただきます。
- デザイン料・制作料・配送料は別途見積り致します。
- 電鉄によるクライアント・デザイン審査がございます。
- ※ ①⑥での20枚申込は不可。
- ※ ①or⑥が空いている状態で②③④⑤の申し込みは不可。
- ※ ①or⑥決定後は、各枠を随時受付。
- ※ ⑥エリアの一部のみピールオフ可 (要事前審査・別途、割増料必要)
- ※ 掲出申込につきましては、所定の条件がございます。詳細はお問い合わせください。



**申込**

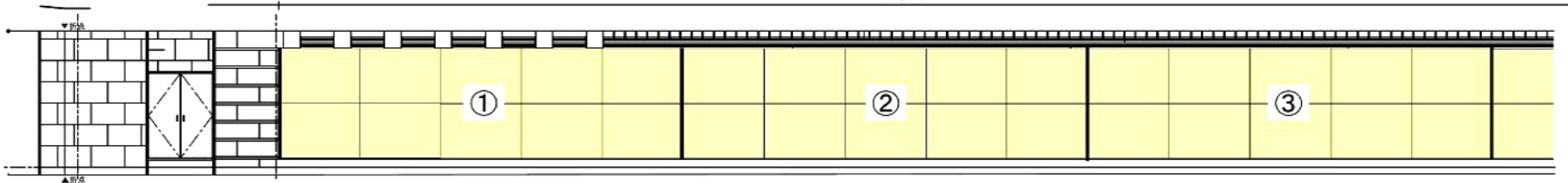
**最大セット数を優先決定**

**60枚の場合**  
掲出月の**3ヶ月前**・第3営業日

**50枚以下の場合**  
掲出月の**2ヶ月前**・第3営業日  
※ 重複の場合は当日に抽選

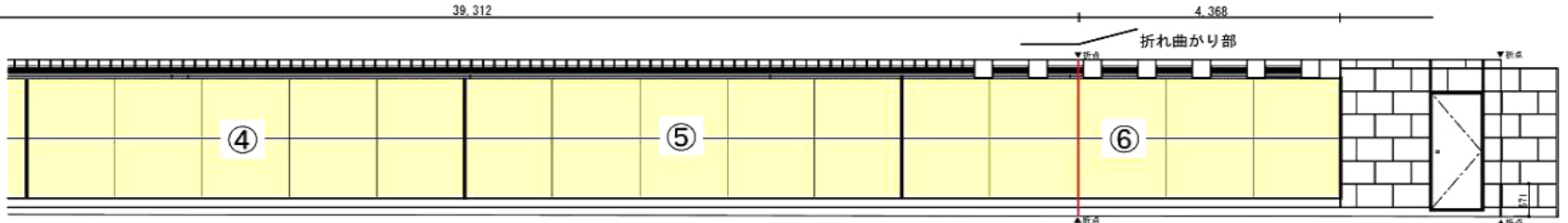
## ≪阪急 駅貼「ロングセット60」≫

39.312

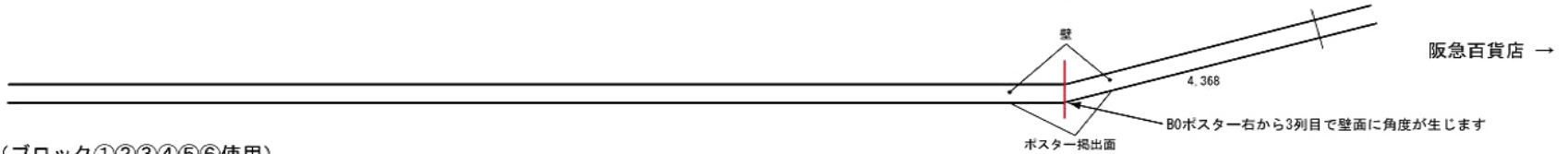


← 阪急梅田駅/O通り通路

<展開図>



<平面略図>



阪急百貨店 →

【掲出パターン例】

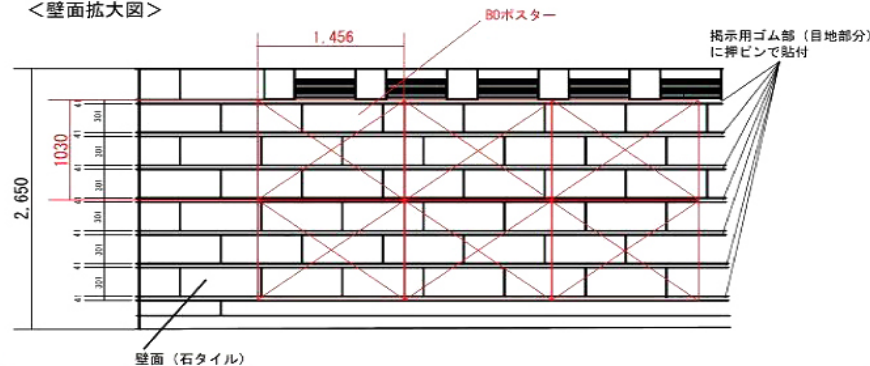
\* 60枚掲出パターン (ブロック①②③④⑤⑥使用)



← 阪急梅田駅/O通り通路

阪急百貨店 →

<壁面拡大図>



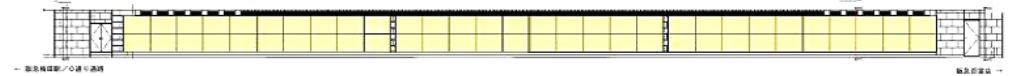
\* 40枚・20枚 掲出パターン (ブロック①②③④、ブロック⑤⑥使用)



\* 20枚・40枚 掲出パターン (ブロック①②、ブロック③④⑤⑥使用)



\* 20枚・20枚・20枚 掲出パターン (ブロック①②、ブロック③④、ブロック⑤⑥使用)



\* 10枚・10枚・10枚・10枚・10枚掲出パターン (ブロック①/②/③/④/⑤/⑥使用)

